



# MAGISTRÁT MĚSTA LIBEREC

odbor životního prostředí

Nám. Dr. E. Beneše č. 1, 460 59 Liberec I

tel.: 485 244 861, IDDS: 7c6by6u, el. podatelna: posta@magistrat.liberec.cz

**Ing. Ladislav Fuchs  
Americká 890  
460 10 Liberec 10**

Váš dopis značky / ze dne

Naše značka

MML/ZP/Piv/011331/16-  
SZ 011331/16/2

Vyřizuje / linka

Bc.Pivnec/4879

Liberec

12.2.2016

Věc: **"Bezbariérová trasa č. 2 v Liberci, SO 101 Úsek ul. Husova – ul. Zvolenská, SO 401 Clonové nasvícení míst pro přecházení, ul. Husova – ul. Zvolenská, p.p.č. 5771/1, 5771/5, 5771/6, 5771/7, 6011/3, 6011/2, 6014/2, 6019/1, 6019/2, 6021, 6024, 6029, 2684 v k.ú. Liberec, p.p.č. 38/1, 223/5, 224/3, 218/4, 217/1, 216 v k.ú. Starý Harcov (SML)" - souhrnné vyjádření odboru životního prostředí**

Magistrát města Liberec, odbor životního prostředí obdržel dne 15.1.2016 Vaši žádost o souhrnné vyjádření k realizaci výše uvedené akce. K žádosti byla předložena projektová dokumentace k územnímu a stavebnímu řízení.

Jako dotčený orgán (dle níže uvedených složek ochrany životního prostředí) na základě předložené dokumentace sdělujeme:

**1) Z HLEDISKA OCHRANY PŘÍRODY A KRAJINY (Ing. Portlová, DiS., Ing. Kazdová) :**

Magistrát města Liberec - odbor životního prostředí, příslušný jako orgán ochrany přírody a krajiny podle zákona č. 114/1992 Sb., o ochraně přírody a krajiny, v pl. znění, nemá k výše uvedenému záměru připomínky.

Správní orgán stavebníkovi doporučuje při stavebních pracích respektovat podmínky na ochranu dřevin dle české normy ČSN 83 9061 z února 2006 na ochranu stromů, porostů a vegetačních ploch. Nedodržení uvedených podmínek by znamenalo poškození dřevin ve smyslu ust. § 2 odst. 1 vyhlášky č. 189/2013 Sb., o ochraně dřevin a povolování jejich kácení, v platném znění.

**2) Z HLEDISKA OCHRANY ZEMĚDĚLSKÉHO PŮDNÍHO FONDU (Bc. Rásó) :**

Dle předložené projektové dokumentace je požadován trvalý zábor na p.p.č. 223/5 v k.ú. Starý Harcov. Tato pozemková parcela je v katastru nemovitostí vedena jako zahrada, tudíž je chráněna zákonem zákona č. 334/1992 Sb., v účinném znění. K vydání územního rozhodnutí (stavebního povolení) **je třeba souhlasu** orgánu ochrany zemědělského půdního fondu k odnětí půdy ze ZPF dle § 9 zákona č. 334/1992 Sb., v účinném znění. Žádost lze podat u zdejšího odboru. Tiskopis žádosti zasíláme v příloze.

3) **Z HLEDISKA ZÁJMŮ CHRÁNĚNÝCH VODNÍM ZÁKONEM (Ing. Janečková, Ing. Kovář) :**

Dle zájmů chráněných zákonem č. 254/2001 Sb., o vodách a o změně některých zákonů (vodní zákon), ve znění pozdějších předpisů (dále jen „vodní zákon“), k předloženému záměru vodoprávní úřad sděluje následující:

- Z hlediska zájmů chráněných vodním zákonem nemá vodoprávní úřad k dané stavbě připomínek.

4) **Z HLEDISKA OCHRANY OVZDUŠÍ (Ing. Russig) :**

K předloženému záměru není nutné z hlediska ochrany ovzduší vydávat závazné stanovisko podle § 11 odst. 3 zákona č. 201/2012 Sb., o ochraně ovzduší, neboť nedochází k umístění nebo ke stavbě stacionárních zdrojů, a z hlediska ochrany zájmů chráněných tímto zákonem Magistrát města Liberec - odbor životního prostředí s realizací záměru souhlasí.

5) **Z HLEDISKA NAKLÁDÁNÍ S ODPADY (Bc. Jízdna Mat'átková) :**

Z hlediska nakládání s odpady souhlasíme a zároveň **upozorňujeme** na následující:

- s odpady, které budou v průběhu stavební činnosti vznikat, musí být nakládáno v souladu se **zákonem č.185/2001 Sb., o odpadech v platném znění a souvisejícími právními předpisy;**
- vzniklé odpady musí být předávány pouze právnické osobě nebo fyzické osobě oprávněné k podnikání, která je provozovatelem zařízení k využití nebo odstranění nebo ke sběru nebo k výkupu určeného druhu odpadu, přičemž **každý je povinen zjistit, zda osoba, které předává odpady, je k jejich převzetí oprávněna;**
- k obsypům, zásypům a terénním úpravám **nesmí být** použity žádné odpady; možné je použít pouze čistou výkopovou zeminu z místa stavby či upravené odpady v podobě recyklátu ze stavebního a demoličního odpadu, který dle § 12 odst. 1 vyhlášky č. 294/2005 Sb., o podmínkách ukládání odpadů na skládky a jejich využívání na povrchu terénu nesmí obsahovat vyšší koncentrace škodlivin, než je uvedeno v tabulce č. 10.1 přílohy č. 10 k této vyhlášce a jejich vodný výluh musí splňovat požadavky stanovené v tabulce č. 10.2 přílohy č. 10 k této vyhlášce;
- **o vzniku a způsobu nakládání s odpady musí být vedena evidence odpadů, jejíž náležitosti stanoví vyhláška č. 383/2001 Sb., o podrobnostech nakládání s odpady.**

6) **Z HLEDISKA OCHRANY LESNÍCH POZEMKŮ (Ing. Kopecký) :**

**Souhlasíme.** Vzhledem k dostatečné odstupové vzdálenosti stavby od lesních pozemků nehrozí významný střet se zájmy chráněnými lesním zákonem a samostatný **souhlas podle § 14 odst. 2 tohoto zákona není nutné vydávat.**

7) **Z HLEDISKA STÁTNÍ PAMÁTKOVÉ PÉČE (Bc. Dudová) :**

Dotčené pozemky se nacházejí v historickém jádru města Liberec, prohlášeného vyhláškou Ministerstva kultury ČR č. 476/1992 Sb., za městskou památkovou zónu. Vlastník, správce, uživatel takovéto nemovitosti je povinen v souladu s § 14 odst. 2 zákona č. 20/1987 Sb., o státní památkové péči v platném znění, vyžádat si předem k zamýšlené věci o vydání závazného stanoviska od orgánu státní památkové péče, tj. od Magistrátu města Liberec, odboru životního prostředí, oddělení památkové péče.

Nedílnou součástí vyjádření je i **situace** se zákresem stavby, opatřená razítkem odboru.

Příloha: PD

Doporučeně na dodejku:

1. adresát

Obyčejně:

2. MML, Stavební úřad

MAGISTRÁT MĚSTA  
LIBEREC  
ODBOR ŽIVOTNÍHO PROSTŘEDÍ  
460 59 LIBEREC 1

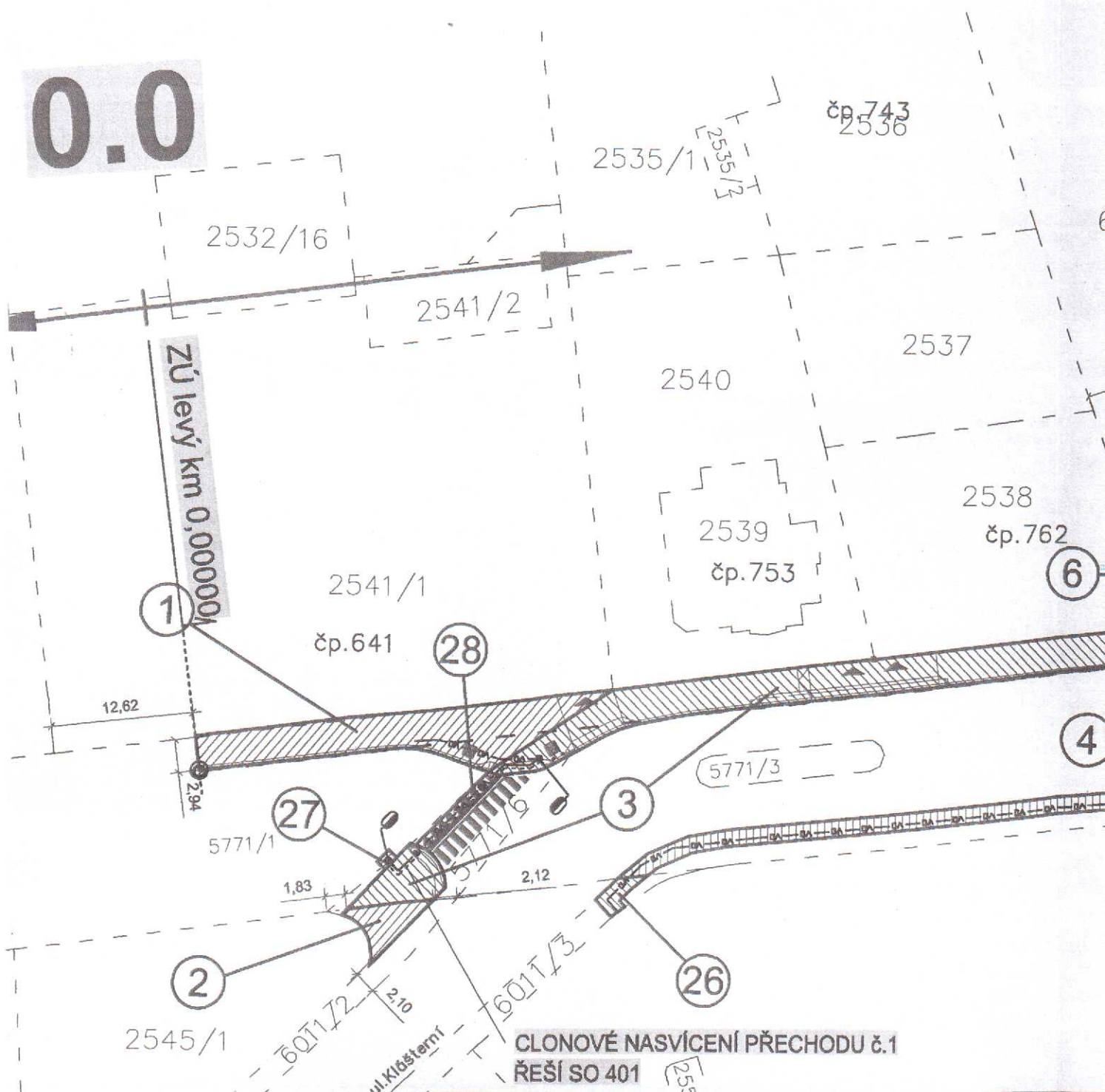
  
Ing. Jaroslav Rašín  
vedoucí odboru životního prostředí



MAGISTRAT MESTA LIBEREC  
ODBOR ŽIVOTNÍHO PROSTŘEDÍ  
Ověřená projekrová dokumentace

Datum: 15. listopadu 2011

0.0



0.1

2732/1

2731/1

2749/1

2751  
čp.939

CLONOVÉ NASVÍCENÍ PŘECHODU č.10  
ŘEŠÍ SO 401

km 0.11620

km 0.12200

čp.1354

2750  
čp.742

2752

3.36

4.88

11.37

3

5771/4

5771/7

čp.252

2729

čp.142

2553/1

CLONOVÉ NASVÍCENÍ PŘECHODU č.9  
ŘEŠÍ SO 401

2728/

2728/4

0.2

2754  
čp.1265

2787/1

2787/2

2753/3 2753/4  
čp.1234

2772

čp.1198  
2773

Hájkova

km 0,22170

km 0,22960

7

čp.1126

2.86

3.08

1.90

4.81

10.19

4

10.09

čp.253

čp.254

čp.255

252

2725

2723

2722

29

2724

2728/2

2721/9



0.3

2787/6

čp.1199  
2775

2776/2  
čp.1200

čp.1198

2777  
čp.1201

2778  
čp.1202

278

čp.  
2

2774

3

5771/5

5771

čp.200  
2718

čp.205  
2715

čp.165  
2714

2716/2

2717/3  
2717/2

56

21/2

MAGISTRÁT MESTA LIBEREC  
ODBOR ŽIVOTNÍHO PROSTŘEDÍ  
Ověřená projektová dokumentace  
Datum: 2011/11/20

0.4

km 0,41200

km 0,41900

2858/1

čp.1291

2781

2782

čp.1120

2780

čp.1119

2779

8

1,91

2,97

1,71

4

9,95

Husova tř.

5771/7

čp.291

2707

čp.309

2706

2704

2705



0.5

2860/1

km 0,54700

CLONOVÉ NASVÍCENÍ PŘECHODU č.2  
ŘEŠÍ SO 401

2859/1  
čp.1290

2860/3

2858/3

2858/4

5771/5

3

4

30

ZÚ pravý km 0,00000

0'0

DEZBARIÉROVÁ  
DESKUL. PUS

ZAKRES STAVBY D

.5

0

2860/1

CLONOVÉ NASVÍCENÍ PŘECHODU č.2  
ŘEŠÍ SO 401

km 0,54700

50/2

2860/3

2864

2858/4

3

4

7,00

5771/5

10,83

9

30

ZÚ pravý km 0,00000

0'0

čp

270

SEZNAM DOTČENÝCH POZEMKŮ  
K.Ú. LIBEREC, LIBEREC  
TRVALÝ ZÁBOR

	PARCELA č.	VÝMĚRA m2
1	5771/1	124,5
2	6011/2	18,5
3	5771/6	1718,5
4	5771/5	125,0
5	6019/1	331,0
6	6019/2	18,0
7	6021	11,0
8	6024	19,0
9	5771/7	318,0

K.Ú. LIBEREC, LIBEREC  
DOČASNÝ ZÁBOR

	PARCELA č.	VÝMĚRA m2
26	6011/3	6,8
27	5771/1	1,5
28	5771/6	9,3
29	5771/7	116,2
30	5771/5	10,5



SO 101 - ÚSEK UL. HUSOVA - UL. ZVOLENSKÁ  
SO 401 - CLONOVÉ NASVÍCENÍ MÍST PRO PŘECHÁZENÍ

vypracoval:	Ing. J. Nýdřlová		 <b>NÝDRLE</b> projektová kancelář tel.: 485 150 181, 485 150 579 nydrle@nydrle-projekt.cz www.nydrle-projekt.cz	
zodp. projektant:	Ing. Z. Nýdrle			
objednatel:	STATUTÁRNÍ MĚSTO LIBEREC		čísł.zak.:	58-15
akce:	<b>"BEZBARIÉROVÁ TRASA č.2 V LIBERCI"</b> <b>ÚSEK UL. HUSOVA - UL. ZVOLENSKÁ</b>		stupeň:	DSP
příloha:			datum:	11/15
			měřítko:	M 1 : 500
			čísł.výkr.	čísł.soupr.
<b>ZÁKRES STAVBY DO KATASTRÁLNÍ MAPY</b> (část 1)		B.7.a	<b>2</b>	



MAGISTRÁT MESTA LIBEREC  
ODBOR ŽIVOTNÍHO PROSTŘEDÍ  
Ověřená projektová dokumentace

Datum: 15. 11. 2015

0.6

KÚ km 0,625 00

2866/1

2866/2

2866

2865

2864

2860/3

km 0,54700

2860/2

0,41

10,83

9

5771/5

2701

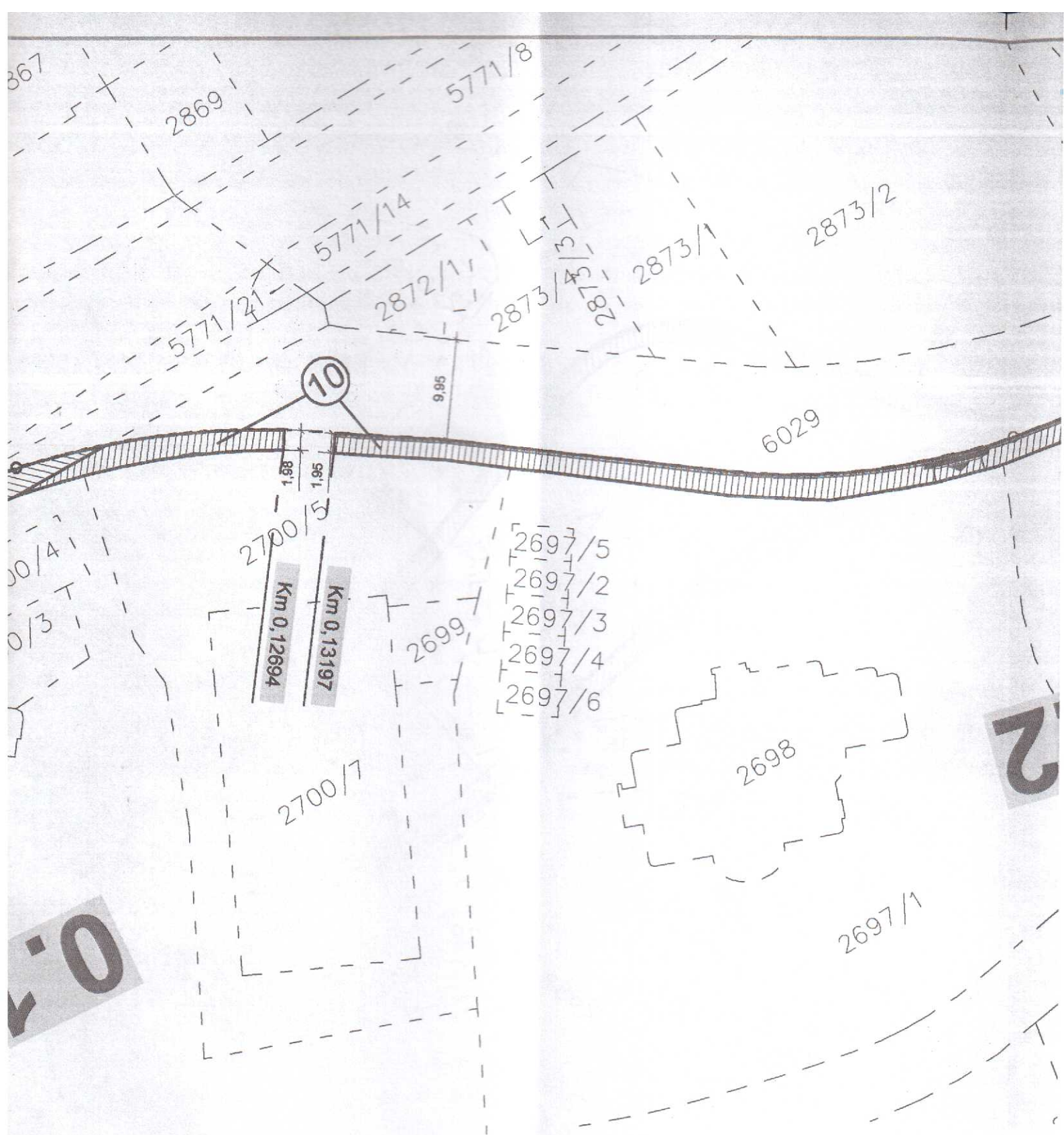
30

4

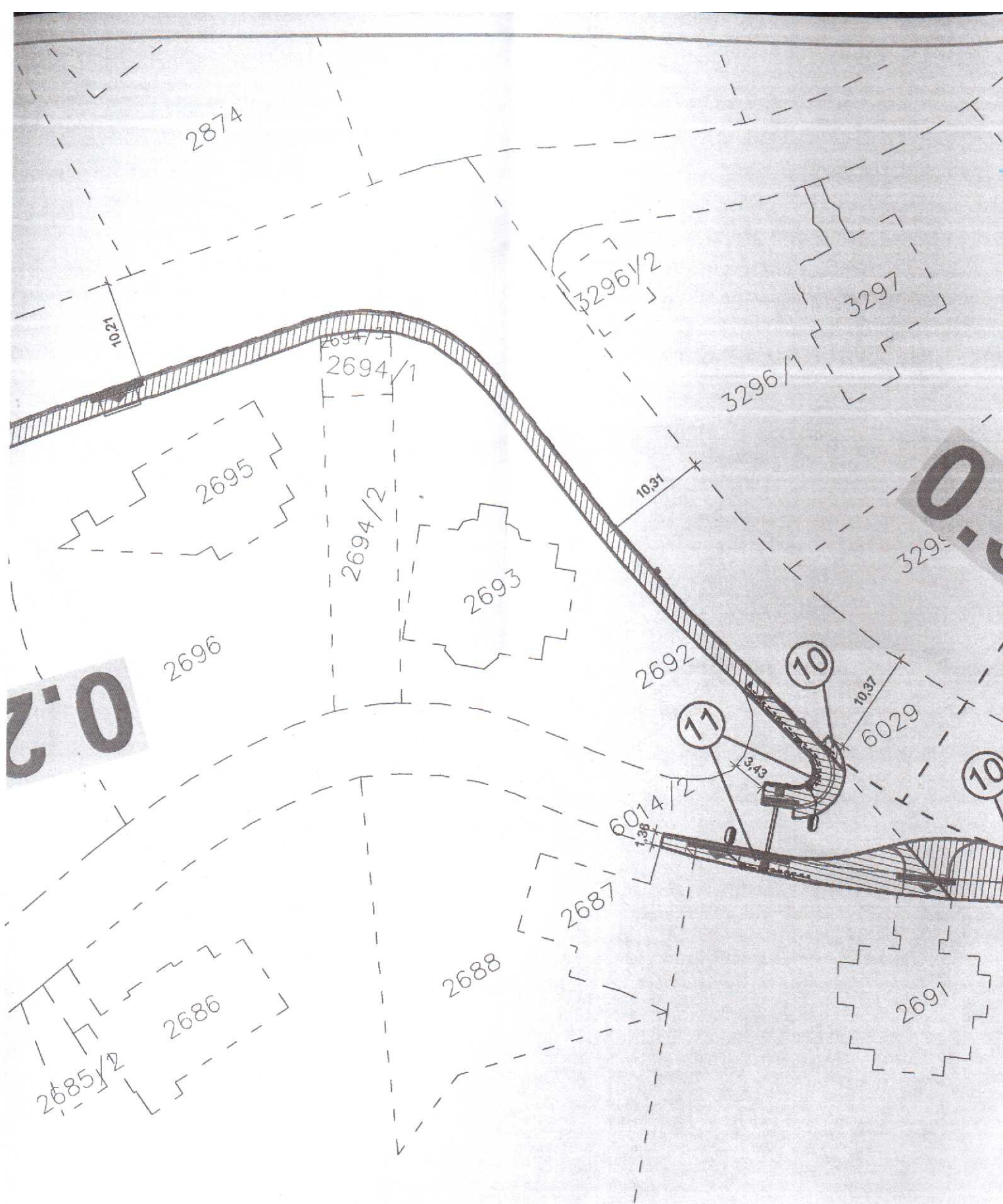
3

ZÚ pravý km 0,00000

0.0

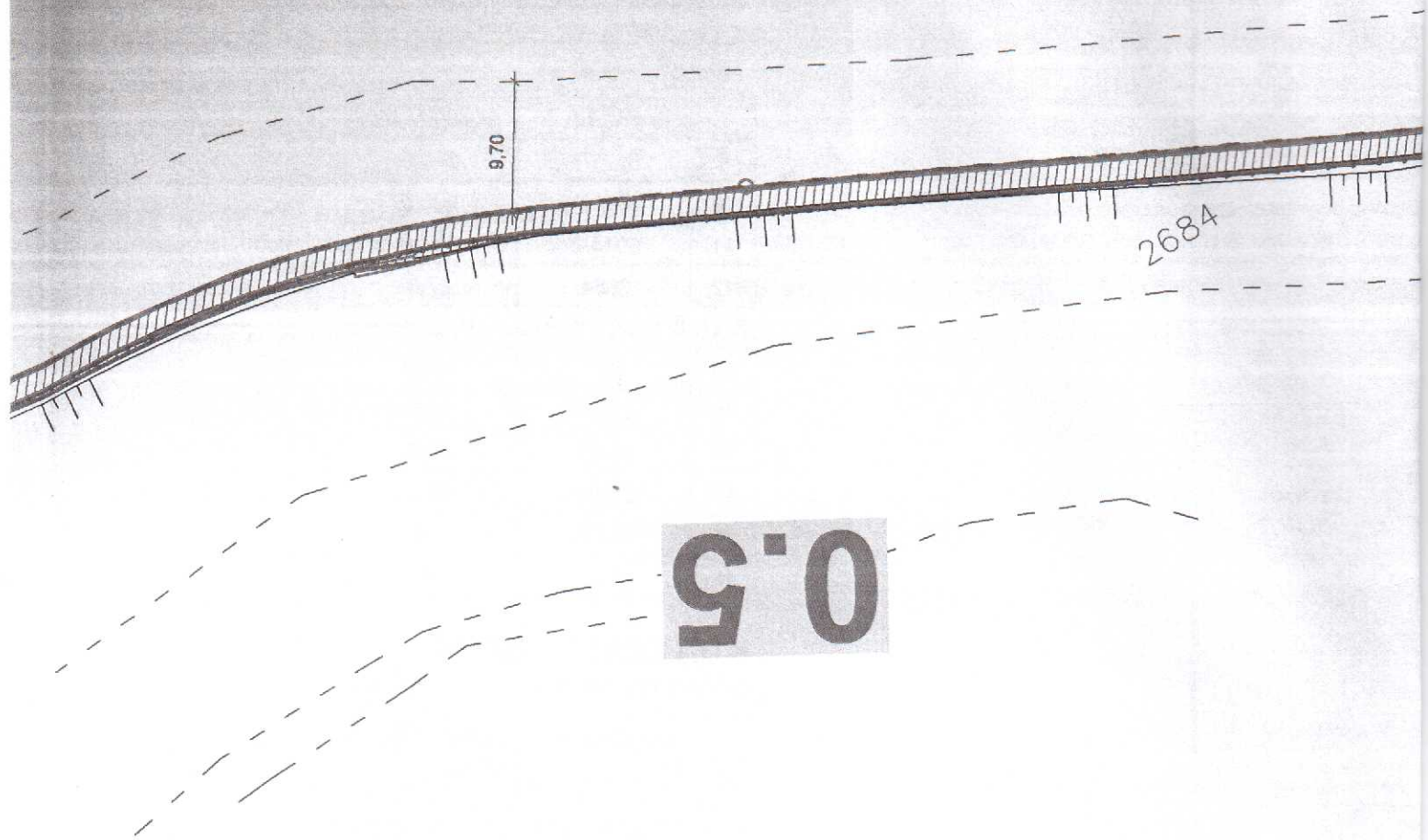






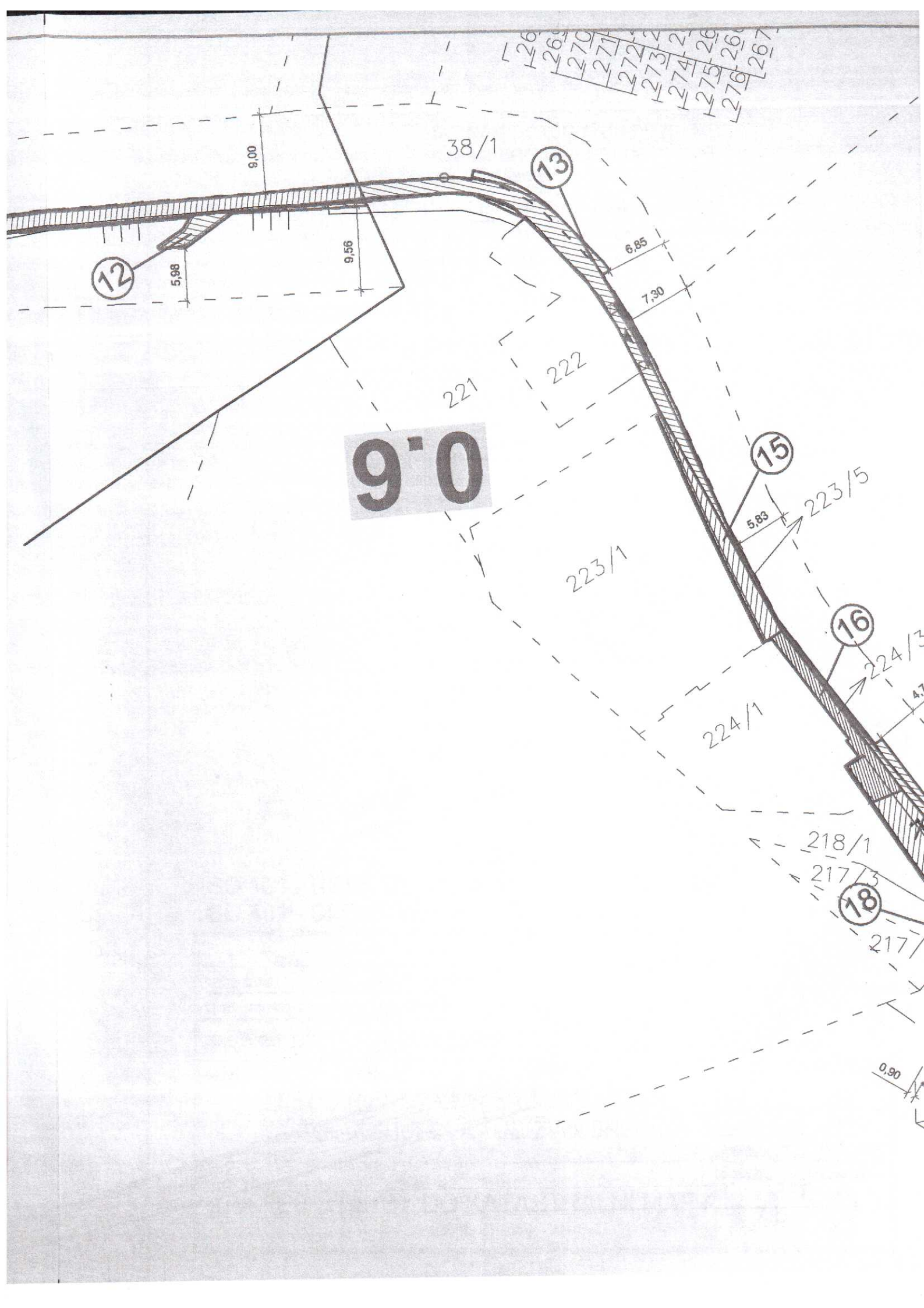




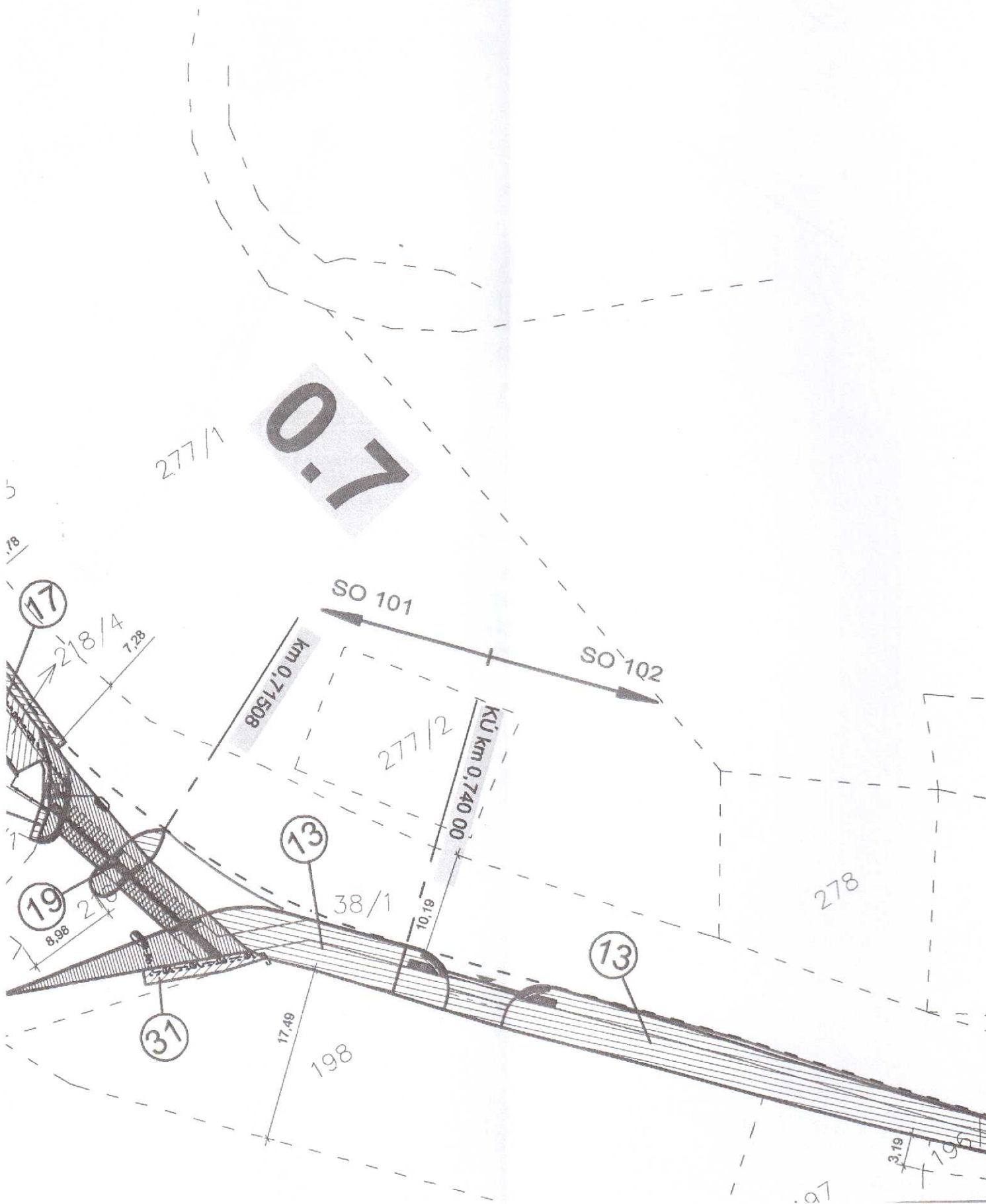


MAGISTRAT MESTA LIBEREC  
ODBOR ŽIVOTNÍHO PROSTŘEDÍ  
Ověřená projektová dokumentace  
Datum: 11. srpna 2010









SEZNAM DOTČENÝCH POZEMKŮ  
K.Ú. LIBEREC, LIBEREC  
TRVALÝ ZÁBOR

	PARCELA č.	VÝMĚRA m <sup>2</sup>
9	5771/7	318,0
10	6029	998,0
11	6014/2	117,0
12	2684	27,0

K.Ú. STARÝ HARCOV, LIBEREC

13	38/1	256,3
15	223/5	49,0
16	224/3	45,0
17	218/4	52,5
18	217/1	3,0
19	216	156,0

K.Ú. LIBEREC, LIBEREC  
DOČASNÝ ZÁBOR

	PARCELA č.	VÝMĚRA m <sup>2</sup>
30	5771/5	10,5

K.Ú. STARÝ HARCOV, LIBEREC  
DOČASNÝ ZÁBOR

	PARCELA č.	VÝMĚRA m <sup>2</sup>
31	216	16,7



SO 101 - ÚSEK UL. HUSOVA - UL. ZVOLENSKÁ  
SO 401 - CLONOVÉ NASVÍCENÍ MÍST PRO PŘECHÁZENÍ

vypracoval:	Ing. J. Nýdrlová		 <b>NÝDRLE</b> projektová kancelář tel.: 485 150 181, 485 150 579 nýdrle@nydrle-projekt.cz www.nydrle-projekt.cz	
zodp. projektant:	Ing. Z. Nýdrle			
objednatel:	STATUTÁRNÍ MĚSTO LIBEREC		čísł.zak.:	58-15
akce:	<b>"BEZBARIÉROVÁ TRASA č.2 V LIBERCI"</b> <b>ÚSEK UL. HUSOVA - UL. ZVOLENSKÁ</b>		stupeň:	DSP
příloha:			datum:	11/15
			měřítko:	M 1 : 500
<b>ZÁKRES STAVBY DO KATASTRÁLNÍ MAPY</b> (část 2)			čísł.výkr.	čísł.soupr.
			B.7.b	<b>2</b>